

CALUX
ILUMINA MEJOR

MOD: **LM3310-LED/BL**

**LUMINARIO LED
PARA MESA**

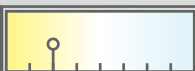
▪ BLANCO

USO EN EXTERIORES



	Material: Aluminio /Pantalla: Aluminio, Policarbonato
	Potencia: 2.2 W LED
	Voltaje: 3.7 V DC
	Amperaje: 1.0 A
	Consumo: 2.31 Wh
	Flujo luminoso: 180 lm
	IP: 54
	Ángulo de apertura: 45°
	Duración de batería: Hasta 9 Hrs
	Capacidadde batería: 2 200 mA
	Fuente de luz: LED

Temp. de color: **3 000 K (CÁLIDA)**



LED



FICHA TÉCNICA

LED



Enciende al tacto.



Carga de batería
aprox. 7 h.



Atenuador de luz.



Indicador de carga (rojo) y
carga completa (verde)



Producto contra
la lluvia.



Carga con cable USB,
adaptador no incluido.

100%
ALUMINIO

**— 3 AÑOS —
DE GARANTÍA**

*A partir de la fecha de compra

(LED INTEGRADO)

calux.com.mx

Síguenos en nuestras redes